

The background of the entire page is a dynamic, high-speed photograph of water splashing. The water is captured in various stages of movement, creating intricate, crystalline patterns and droplets. The color palette is a range of blues, from deep, dark navy to bright, almost white highlights where the water catches the light. The overall effect is one of energy and fluidity.

HT **HIDROTUBE**

TUBOS • CONEXÕES • VÁLVULAS INDUSTRIAIS

GUIA DE PRODUTOS

VÁLVULAS DE ESFERA, ATUADORES E CRIOGENIA



VET S1000 – Válvula de Esfera Tripartida Série 1000 - Classe 300



VET – Válvula de Esfera Tripartida Série 300 - Classe 300



VET – Válvula de Esfera Tripartida Forjada Classe 800



VET – Válvula de Esfera Tripartida 400Psi com Conexão para Tubo OD



VET – Válvula de Esfera Tripartida Latão Forjado Classe 300



VETD – Válvula de Esfera Direcional de Fluxo Classe 300 Tipo "L" (Horizontal)



VETD – Válvula de Esfera Direcional de Fluxo Classe 300 Tipo "T" (Vertical)



VET – Válvula de Esfera Tripartida com Atuador Elétrico



VDE-M – Válvula de Esfera Direcional Multivias



VEW – Válvula de Esfera Wafer Classe 150



VEW – Válvula de Esfera Wafer Flangeada Classe 150



VET – Válvula de Esfera Tripartida Flange Classe 150



VET S1000 – Válvula de Esfera Tripartida Série 1000 Flange Classe 300



VET S1000 – Válvula de Esfera Tripartida Série 1000 Flange DIN PN16/PN40



VETD – Válvula de Esfera Direcional Flange Classe 150 Tipo "L" (Horizontal)



VEB – Válvula de Esfera Bipartida com Atuador Pneumático DA/RM



VEB – Válvula de Esfera Bipartida Passagem Plena Classe 150



VEB – Válvula de Esfera Bipartida Passagem Plena Classe 300



VEM – Válvula de Esfera Monobloco para Fundo de Caldeira Classe 150/300



VEM – Válvula de Esfera Monobloco 1000 WOG



VEM – Válvula de Esfera Monobloco Latão Forjado PN25/PN30 Rosca BSP



VEM – Válvula de Esfera Monobloco Latão Forjado com Acionamento por Borboleta Rosca BSP Macho Fêmea



Descrição: VEM – Válvula de Esfera Monobloco Latão Forjado PN 40 e com Acionamento por Borboleta/Alavanca Rosca NPT



VEM – Válvula de Esfera Monobloco para Tambor



VET – Válvula de Esfera Tripartida com Dispositivo de Bloqueio Automático



Atuador Pneumático Dupla Ação ou Retorno Mola



Atuador Elétrico



Válvula Globo para Criogenia Classe 300



Válvula Retenção Pistão para Criogenia Classe 300



VF – Visor de Fluxo

VÁLVULAS EM BRONZE



Válvula de Alívio FIG 037 Ved. Metal / 038 Ved. Teflon



Válvula de Duplo Comando de Ar FIG 090



Válvula Fecho Rápido com Mola FIG 089



Válvula de Esfera 1552 B



Filtro Tipo Y FIG 085 / F85



Válvula Gaveta Haste Fixa 1502 B



Válvula Gaveta Haste Fixa 1510 HD



Válvula Gaveta Fecho Rápido FIG 067



Válvula Gaveta Haste Fixa Flangeado FIG 065



Válvula Gaveta Haste Ascendente FIG 603 CL-125



Válvula Globo Pedal FIG 614



Indicador de Nivel FIG 081



Válvula Macho FIG 071



Válvula para Tambor FIG 086



Válvula Retenção Fundo de Poço FIG 551 Ved. Metal / FIG 552 Ved. Silicone



Válvula Retenção Portinhola FIG 049 Ved. Metal / FIG 053 Ved. Silicone



Válvula Retenção Vertical FIG 447 Ved. Metal / FIG 448 Ved. Silicone



Visor de Fluxo FIG 088



Válvula Retenção Tipo Pistão FIG 040 CL-150 Ved. Metal / 041 Ved. Teflon / 045 CL-200 Ved. Metal / 046 Ved. Inox / 460 CL-300 Ved. Inox



Válvula Globo FIG 101 CL-125 Ved. Metal / 104 Ved. Teflon / 001 CL-150 Ved. Metal / 003 Tipo Agulha / 004 Ved. Teflon / 005 Ved. Inox / 011 CL-300 Ved. Teflon / 012 Ved. Inox

AUTOMAÇÃO INDUSTRIAL



Bobinas



Conectores



Kit Purgador Eletrônico



Pressostato KP/KPI



Pressostato RT



Globo Pneumática



Timer



Transmissores de Pressão



Válvula Solenoide EV220B 6 - 22



Válvula Solenoide EV225B Vapor



Válvula Solenoide EV220B 15 - 50

VÁLVULAS E ACESSÓRIOS PARA VAPOR E AR COMPRIMIDO



Filtro Tipo Y Ferro Fundido Y-110



Filtro Tipo Y Aço Carbono YM-130 / Inox 304 YM-131 / Inox 316 YM-132



Purgador Termodinâmico Microfundido MDT-421 Vapor Saturado / MDT-422 Vapor Superaquecido / MDT-423 Ar comprimido



Purgador Termodinâmico Microfundido com Filtro Incorporado MSDT-421 Vapor Saturado / MSDT-422 Vapor Superaquecido / MSDT-423-Ar Comprimido



Purgador Termostático Eliminador de Ar para Vapor ATT-22;



Purgador Termostático Eliminador de Ar para Vapor STT-22;



Válvula Quebra Vácuo QV-131



Purgador de Boia FTV-140 para Vapor / FTA-141 para Ar Comprimido



Purgador de Boia para Vapor FTV-270



Purgador de Balde Invertido com Filtro Incorporado IBF-110



Eliminador de Ar para Líquidos EA-200



Eliminador de Ar para Líquidos EA-250



Separador de Umidade Horizontal SHU-250



Separador de Umidade Vertical SVU-42C



Válvula Redutora de Pressão Auto Operada 3010 MP e/ou Controle de Temperatura ON/OFF 3110 MPE



Válvula Redutora de Pressão Ação Direta PRV-17 para Vapor / PRV-17W para Água



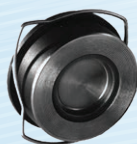
Válvula Globo de Controle VC-330



Válvula de Segurança e Alívio ASME VIII Ferro Fundido VSA-110 / Aço Carbono VSA-130 / Inox 304 VSA-131 / Inox 316 VSA-132



Válvula de Retenção Tipo Disco Tripartida Rosca VRT-132



Válvula Retenção Tipo Disco VRD-132



Visor de Fluxo Janela Dupla VDR-110



Visor de Fluxo Janela Simples VSR-110



Visor Retentor de Fluxo SG-10



Válvula de Start-UP VDC-22

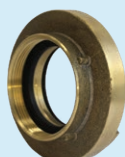
COMBATE A INCÊNDIO



Abrigo para Mangueira



Adaptador Storz para Mangueira



Adaptador Storz Rosca BSP



Tampão Storz para Hidrante



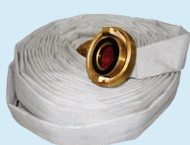
Chave Storz para Hidrante



Esguicho Jato Regulável



Esguicho Jato Sólido



Mangueira de Incêndio



Válvula Globo Hidrante Industrial H-94



Válvula Globo Hidrante Monobloco H-97



Sprinkler



Chave de Fluxo

VÁLVULAS INDUSTRIAIS

VÁLVULAS EM FERRO FUNDIDO



Filtro Tipo Y Classe 125



Filtro Tipo Cesto



Válvula Gaveta Padrão DIN com Cunha de Borracha



Válvula Gaveta Haste Ascendente Classe 125



Válvula Gaveta Haste Fixa Classe 125



Válvula Globo Aerodinâmica DIN PN-16



Válvula Globo Angular Classe 125



Válvula Globo Classe 125



Válvula Retenção Fundo de Poço Classe 125



Válvula Retenção Fundo de Poço Roscada



Válvula Retenção Portinhola Classe 125



Filtro Tipo Y Flangeado



Válvula Gaveta Haste Ascendente Classe 150



Válvula Globo Classe 150



Válvula Retenção Portinhola Classe 150



Válvula Gaveta Haste Ascendente Classe 300



Válvula Globo Classe 300

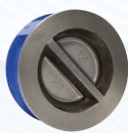


Válvula Retenção Portinhola Classe 300

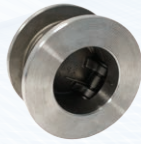
VÁLVULAS WAFER



Válvula Borboleta



Válvula Retenção Dupla Portinhola



Válvula Retenção Portinhola Única 150Lbs.



Válvula gaveta A-105



Válvula Globo A-105



Válvula Retenção Pistão A-105



Válvula com flange Adaptada A-105

VÁLVULAS FORJADAS

VÁLVULAS EM AÇO INOX



Válvula Agulha 3000 Lbs.



Filtro Tipo Y em Aço Inox



Válvula Gaveta de Aço Inox



Válvula Globo de Aço Inox



Válvula Retenção Portinhola Aço Inox



Válvula Retenção Universal

VÁLVULAS PARA AMÔNIA E ÓLEO TÉRMICO

OUTRAS



Válvula Globo Passagem Reta



Válvula Globo Passagem Angular



Hidrômetro



Junta Expansão de Borracha



Junta Expansão Metálica



Válvula Redutora de Pressão



Válvula Ventosa



Válvula Solenoide Namur

CONEXÕES EM FERRO MALEÁVEL

Conexões



Fig. 90	Cotovelo 90° Classe 150 Lbs. Rosca BSP. Galvanizada e Preta.	Fig. 241	Buchas de Redução Classe 150 Lbs. Rosca BSP. Galvanizada e Preta.	Fig. 291	Bujão Classe 150 Lbs. Rosca BSP. Galvanizada e Preta.	Fig. 312	Contraporca Classe 150 Lbs. Rosca BSP. Galvanizada e Preta.	Fig. 120	Cotovelo 45° Classe 150 Lbs. Rosca BSP. Galvanizada e Preta.
Fig. 60	Curva de Retorno Classe 150 Lbs. Rosca BSP. Galvanizada e Preta.	Fig. 90R	Cotovelo de Redução Classe 150 Lbs. Rosca BSP. Galvanizada e Preta.	Fig. 92	Cotovelo MF Classe 150 Lbs. Rosca BSP. Galvanizada e Preta.	Fig. 221	Cotovelo Saída Lateral Classe 150 Lbs. Rosca BSP. Galvanizada e Preta.	Fig. 180	Cruzeta Classe 150 Lbs. Rosca BSP. Galvanizada e Preta.
Fig. 1	Curva MF 90° Classe 150 Lbs. Rosca BSP. Galvanizada e Preta.	Fig. 41	Curva Fêmea 45° Classe 150 Lbs. Rosca BSP. Galvanizada e Preta.	Fig. 2	Curva Fêmea 90° Classe 150 Lbs. Rosca BSP. Galvanizada e Preta.	Fig. 3	Curva Macho 90° Classe 150 Lbs. Rosca BSP. Galvanizada e Preta.	Fig. 40	Curva MF 45° Classe 150 Lbs. Rosca BSP. Galvanizada e Preta.
Fig. 280	Niple Duplo Classe 150 Lbs. Rosca BSP. Galvanizada e Preta.	Fig. 321	Flange com Sextavado Classe 150 Lbs. Rosca BSP. Galvanizada e Preta.	Fig. 350	Flange para Caixa D'água Classe 150 Lbs. Rosca BSP. Galvanizada e Preta.	Fig. 270	Luva Classe 150 Lbs. Rosca BSP. Galvanizada e Preta.	Fig. 240	Luva de Redução Classe 150 Lbs. Rosca BSP. Galvanizada e Preta.
Fig. 130R	Tê de Redução Classe 150 Lbs. Rosca BSP. Galvanizada e Preta.	Fig. 245	Niple Duplo de Redução Classe 150 Lbs. Rosca BSP. Galvanizada e Preta.	Fig. 300	Tampão Classe 150 Lbs. Rosca BSP. Galvanizada e Preta.	Fig. 130	Tê Classe 150 Lbs. Rosca BSP. Galvanizada e Preta.	Fig. 165	Tê 45° Classe 150 Lbs. Rosca BSP. Galvanizada e Preta.
Fig. 130	União Assento Plano Classe 150 Lbs. Rosca BSP. Galvanizada e Preta.	Fig. 138	Tê para Hidrante Classe 150 Lbs. Rosca BSP. Galvanizada e Preta.	Fig. 342	União Assento Côn. Bronze/Ferro Classe 150 Lbs. Rosca BSP. Galvanizada e Preta.	Fig. 340	União Assento Cônico Ferro Classe 150 Lbs. Rosca BSP. Galvanizada e Preta.	Fig. 341	União Assento Cônico Ferro MF Classe 150 Lbs. Rosca BSP. Galvanizada e Preta.
Fig. 2025	Cotovelo 45° Classe 300 Lbs. Rosca NPT. Galvanizada e Preta.	Fig. 331	União Assento Plano MF Classe 150 Lbs. Rosca BSP. Galvanizada e Preta.	Fig. 1931	Luva Tupyres Classe 150 Lbs. Galvanizada.	Fig. 102R	Buchas de Redução Classe 150 Lbs. Rosca NPT. Galvanizada e Preta.	Fig. 1010	Bujão Classe 150 Lbs. Rosca NPT. Galvanizada e Preta.
Fig. 2060R	Luva de Redução Classe 300 Lbs. Rosca NPT. Galvanizada e Preta.	Fig. 2001	Niple Duplo Classe 300 Lbs. Rosca NPT. Galvanizada e Preta.	Fig. 2000	Cotovelo MF Classe 300 Lbs. Rosca NPT. Galvanizada e Preta.	Fig. 2033	Curva Fêmea Classe 300 Lbs. Rosca NPT. Galvanizada e Preta.	Fig. 2045	Luva Classe 300 Lbs. Rosca NPT. Galvanizada e Preta.
		Fig. 2065	Tampão Classe 300 Lbs. Rosca NPT. Galvanizada e Preta.	Fig. 2060	Tê Classe 300 Lbs. Rosca NPT. Galvanizada e Preta.			Fig. 2070	União Assento Cônico Classe 300 Lbs. Rosca NPT. Galvanizada e Preta.

ACESSÓRIOS

Estopa Amearlar para vedação	Engate Rápido Refinaria	Espigão em Latão, Inox ou Ferro Fundido	Fita Anticorrosiva Betuminosa	Fita Veda Rosca	Grampos tipo "U"
Juntas para Flanges	Ponta de Rosca em Aço Carbono	Manômetro	Termômetro	Termômetro Capela	Tubo Sifão
Torneira Boia em Latão	Torneira Boia em Inox	Tubo Flexível Metálico	Monitor de Posição		

CONEXÕES

CONEXÕES EM AÇO CARBONO ASTM A-234



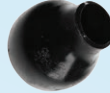
Curva 45°



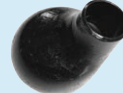
Curva 90°



Curva 180°



Redução Concêntrica



Redução Excêntrica



Tampão



Tê

CONEXÕES EM AÇO CARBONO ASTM A-105



Buchta de Redução



Bujão



Cotovelo 45°



Cotovelo 90°



Luva



Meia Luva



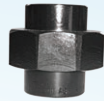
Niple



Tampão



Tê



União

CONEXÕES EM AÇO INOX ROSCA OU SOLDA



Buchta de Redução



Bujão



Cotovelo 45°



Cotovelo 90°



Espigão



Luva



Niple



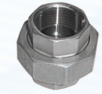
Ponta de Rosca



Tampão



Tê



União

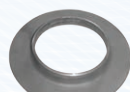
CONEXÕES EM AÇO INOX PADRÃO SCHEDULE



Curva 45°



Curva 90°



Pestana Estampada



Pestana MSS-SP43



Pestana ANSI-B16.9 (stub-end)



Redução Concêntrica



Redução Excêntrica



Tampão



Tê

CONEXÕES E VÁLVULAS EM AÇO INOX PADRÃO OD SANITÁRIO



Curva 90° Inox PIPE



Redução Concêntrica Inox PIPE



Tê Inox PIPE



União TC Completa



Abraçadeira TC (Tri-Clamp)



Niple TC



Anel de Vedação TC



Abraçadeira Suporte TC com Luva



União SMS Completa



Macho SMS



Niple SMS



Porca SMS



Anel de Vedação SMS



Válvula Borboleta Sanitária



Válvula Retenção Inox Sanitária

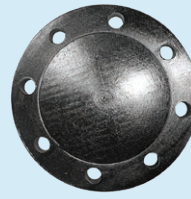
FLANGES EM AÇO CARBONO E AÇO INOX



Flange Liso RF



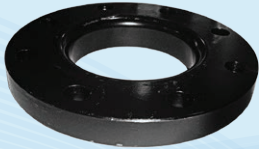
Flange Sobreposto (S.O.)



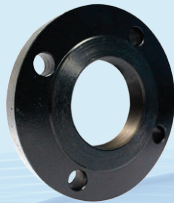
Flange Cego



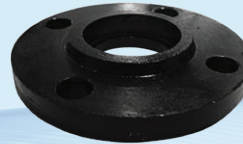
Flange com Pescoço (W.N.)



Flange Solto



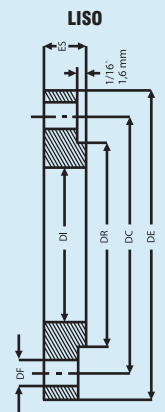
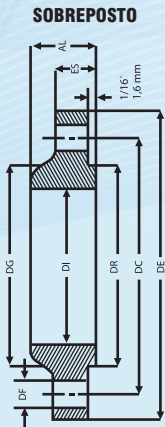
Flange Liso Roscado



Flange Encaixe Solda (S.W.)



Flange Aço Inox

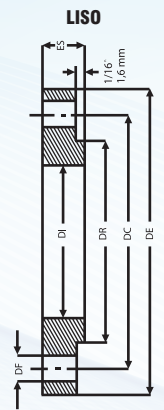
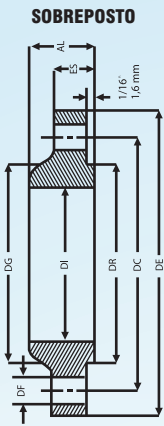


ANSI B 16.5 150 LBS.

D.N.	FLANGE							FURAÇÃO		PESO APROX. KG/LBS		D.N.
	D.E.	D.I.	D.R.	D.G.	D.C.	E.S.	A.L.	D.F.	Nº FURÓS	LISOS	SLIP-ON	
1/2"	88.9	22.3	34.9	30.2	60.3	11.1	15.9	15.9	4	0.8	0.8	1/2"
	3/4"	0.88"	1.3/8"	1.3/16"	2.3/8"	7/16"	5/8"	5/8"		2	2	
3/4"	98.4	27.7	42.9	38.1	69.8	12.7	15.9	15.9	4	0.9	0.9	3/4"
	1.1/4"	1.09"	1.11/16"	1.1/2"	2.3/4"	1/2"	5/8"	5/8"		2	2	
1"	108.0	35.0	50.8	49.2	79.4	14.3	17.5	15.9	4	1.0	1.0	1"
	2"	1.38"	2"	1.15/16"	3.1/8"	9/16"	11/16"	5/8"		2	2	
1.1/4"	117.5	43.7	63.5	58.7	88.9	15.9	20.6	15.9	4	1.3	1.3	1.1/4"
	3"	1.72"	2.1/2"	2.5/16"	3.1/2"	5/8"	13/16"	5/8"		3	3	
1.1/2"	127.0	50.3	73.0	65.1	98.4	17.5	22.2	15.9	4	1.4	1.4	1.1/2"
	4"	1.97"	2.7/8"	2.9/16"	3.7/8"	11/16"	7/8"	5/8"		3	3	
2"	152.4	62.0	92.1	77.8	120.6	19.1	25.4	19.0	4	2.3	2.3	2"
	6"	2.44"	3.5/8"	3.1/16"	4.3/4"	3/4"	1"	3/4"		5	5	
2.1/2"	177.8	74.7	104.8	90.5	139.7	22.2	28.6	19.0	4	3.0	3.0	2.1/2"
	10"	2.94"	4.1/8"	3.9/16"	5.1/2"	7/8"	1.1/8"	3/4"		7	7	
3"	190.5	90.4	127.0	107.9	152.4	23.8	30.2	19.0	4	3.5	3.5	3"
	14"	3.56"	5"	4.1/4"	6"	15/16"	1.3/16"	3/4"		8	8	
3.1/2"	215.9	103.1	139.7	122.2	177.8	23.8	31.7	19.0	8	5.0	5.0	3.1/2"
	18"	4.06"	5.1/2"	4.13/16"	7"	15/16"	1.1/4"	3/4"		11	11	
4"	228.6	115.8	157.2	134.9	190.5	23.8	33.3	19.0	8	6.0	6.0	4"
	24"	4.56"	6.3/16"	5.5/16"	7.1/2"	15/16"	1.5/16"	3/4"		13	13	
5"	254.0	143.8	185.7	163.5	215.9	23.8	36.5	22.2	8	7.0	7.0	5"
	10"	5.66"	7.5/16"	6.7/16"	8.1/2"	15/16"	1.7/16"	7/8"		15	15	
6"	279.4	170.7	215.9	192.1	241.3	25.4	39.7	22.2	8	8.5	8.5	6"
	11"	6.72"	8.1/2"	7.9/16"	9.1/2"	1"	1.9/16"	7/8"		19	19	
8"	342.9	221.5	269.9	246.1	298.4	28.6	44.4	22.2	8	13.5	13.5	8"
	13.1/2"	8.72"	10.5/8"	9.11/16"	11.3/4"	1.1/8"	1.3/4"	7/8"		30	30	
10"	406.4	276.3	323.8	304.8	361.9	30.2	49.2	25.4	12	19.5	19.5	10"
	16"	10.88"	12.3/4"	12"	14.1/4"	1.3/16"	1.15/16"	1"		43	43	
12"	482.6	327.1	381.0	365.1	431.8	31.8	55.6	25.4	12	29.0	29.0	12"
	19"	12.88"	15"	14.3/8"	17"	1.1/4"	2.3/16"	1"		64	64	
14"	533.4	360.4	412.7	400.0	476.2	34.9	57.1	28.6	12	38.5	38.5	14"
	21"	14.19"	16.1/4"	15.3/4"	18.3/4"	1.3/8"	2.1/4"	1.1/8"		85	85	
16"	596.9	411.2	469.9	457.2	539.7	36.5	63.5	28.6	16	42.0	42.0	16"
	23.1/2"	16.19"	18.1/2"	18"	21.1/4"	1.7/16"	2.1/2"	1.1/8"		93	93	
18"	635.0	462.0	533.4	504.8	577.8	39.7	68.3	31.7	16	54.0	54.0	18"
	25"	18.19"	21"	19.7/8"	22.3/4"	1.9/16"	2.11/16"	1.1/4"		120	120	
20"	698.5	512.8	584.2	558.8	635.0	42.9	73.0	31.7	20	70.0	70.0	20"
	27.1/2"	20.19"	23"	22"	25"	1.11/16"	2.7/8"	1.1/4"		155	155	
24"	812.8	614.4	692.1	663.6	749.3	47.6	82.5	34.9	20	95.0	95.0	24"
	32"	24.19"	27.1/4"	26.1/8"	29.1/2"	1.7/8"	3.1/4"	1.3/8"		210	210	

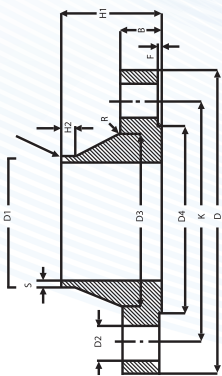
FLANGES EM AÇO CARBONO E AÇO INOX

ANSI B 16.5 300 LBS.



D.N.	FLANGE							FURAÇÃO		PESO APROX. KG/LBS		D.N.
	D.E.	D.I.	D.R.	D.G.	D.C.	E.S.	A.L.	D.F.	Nº FUROS	LISOS	SLIP-ON	
1/2"	95.2	22.3	34.9	38.1	66.7	14.3	22.2	15.9	4	1.2	1.2	1/2"
	3.3/4"	0.88"	1.3/8"	1.1/2"	2.5/8"	9/16"	7/8"	5/8"		3	3	
3/4"	117.5	27.7	42.9	47.6	82.5	15.9	25.4	19.0	4	1.3	1.3	3/4"
	4.5/8"	1.09"	1.11/16"	1.7/8"	3.1/4"	5/8"	1"	3/4"		3	3	
1"	123.8	35.0	50.8	54.0	88.9	17.5	27.0	19.0	4	1.4	1.4	1"
	4.7/8"	1.38"	2"	2.1/8"	3.1/2"	11/16"	1.1/16"	3/4"		3	3	
1.1/4"	133.3	43.7	63.5	63.5	98.4	19.0	27.0	19.0	4	1.8	1.8	1.1/4"
	5.1/4"	1.72"	2.1/2"	2.1/2"	3.7/8"	3/4"	1.1/16"	3/4"		4	4	
1.1/2"	155.6	50.3	73.0	69.8	114.3	20.6	30.2	22.2	4	2.5	2.5	1.1/2"
	6.1/8"	1.97"	2.7/8"	2.3/4"	4.1/2"	13/16"	1.3/16"	7/8"		6	6	
2"	165.1	62.0	92.1	84.1	127.0	22.2	33.3	19.0	8	3.0	3.0	2"
	6.1/2"	2.44"	3.5/8"	3.5/16"	5"	7/8"	1.5/16"	3/4"		7	7	
2.1/2"	190.5	74.7	104.8	100.0	149.2	25.4	38.1	22.2	8	4.5	4.5	2.1/2"
	7.1/2"	2.94"	4.1/8"	3.15/16"	5.7/8"	1"	1.1/2"	7/8"		10	10	
3"	209.5	90.4	127.0	117.5	168.3	28.6	42.9	22.2	8	6.0	6.0	3"
	8.1/4"	3.56"	5"	4.5/8"	6.5/8"	1.1/8"	1.11/16"	7/8"		13	13	
3.1/2"	228.5	103.1	139.7	133.4	184.1	30.2	44.4	22.2	8	7.5	7.5	3.1/2"
	9"	4.06"	5.1/2"	5.1/4"	7.1/4"	1.3/16"	1.3/4"	7/8"		17	17	
4"	254.0	115.8	157.2	146.0	200.0	31.8	47.6	22.2	8	10.0	10.0	4"
	10"	4.56"	6.3/16"	5.3/4"	7.7/8"	1.1/4"	1.7/8"	7/8"		22	22	
5"	279.4	143.8	185.7	177.8	234.9	34.9	50.8	22.2	8	12.5	12.5	5"
	11"	5.66"	7.5/16"	7"	9.1/4"	1.3/8"	2"	7/8"		28	28	
6"	317.5	170.7	215.9	206.4	269.9	36.5	52.4	22.2	12	17.5	17.5	6"
	12.1/2"	6.72"	8.1/2"	8.1/8"	10.5/8"	1.7/16"	2.1/16"	7/8"		39	39	
8"	381.0	221.5	269.9	260.3	330.2	41.3	61.9	25.4	12	26.0	26.0	8"
	15"	8.72"	10.5/8"	10.1/4"	13"	1.5/8"	2.7/16"	1"		58	58	
10"	444.5	276.3	323.8	320.7	387.3	47.6	66.7	28.6	16	36.5	36.5	10"
	17.1/2"	10.88"	12.3/4"	12.5/8"	15.1/4"	1.7/8"	2.5/8"	1.1/8"		81	81	
12"	520.7	327.1	381.0	374.6	450.8	50.8	73.0	31.7	16	52.0	52.0	12"
	20.1/2"	12.88"	15"	14.3/4"	17.3/4"	2"	2.7/8"	1.1/4"		115	115	
14"	584.2	360.4	412.7	425.4	514.3	54.0	76.2	31.7	20	74.0	74.0	14"
	23"	14.19"	16.1/4"	16.3/4"	20.1/4"	2.1/8"	3"	1.1/4"		164	164	
16"	647.7	411.2	469.9	482.6	571.5	57.2	82.5	34.9	20	100.0	100.0	16"
	25.1/2"	16.19"	18.1/2"	19"	22.1/2"	2.1/4"	3.1/4"	1.3/8"		220	220	
18"	711.2	462.0	533.4	533.4	628.5	60.3	88.9	34.9	24	127.0	127.0	18"
	28"	18.19"	21"	21"	24.3/4"	2.3/8"	3.1/2"	1.3/8"		280	280	
20"	774.7	512.8	584.2	587.4	685.8	63.5	95.3	34.9	24	147.0	147.0	20"
	30.1/2"	20.19"	23"	23.1/8"	27"	2.1/2"	3.3/4"	1.3/8"		325	325	
24"	914.4	614.4	692.1	701.7	812.8	69.8	106.4	41.3	24	222.0	222.0	24"
	36"	24.19"	27.1/4"	27.5/8"	32"	2.3/4"	4.3/16"	1.5/8"		490	490	

DIN 2633 - PN 16



BITOLA NORMAL	D1	D	B	K	H1	D3	S	R	H2	D4	F	Nº FUROS	D2	PARAFUSO	PESO APROX. EM KG.
10	14	90	14	60	35	25	1.8	4	6	40	2	4	14	M-12 1/2	0.58
	17.2					95									
15	20	95	14	65	35	30	2	4	6	45	2	4	14	M-12 1/2	0.65
	21.3					115									
20	25	105	16	75	38	38	2.3	4	6	58	2	4	14	M-12 1/2	0.95
	26.9					150									
25	30	115	16	85	38	42	2.6	4	6	68	2	4	14	M-12 1/2	1.14
	33.7					185									
32	38	140	16	100	40	52	2.6	6	6	78	2	4	18	M-16 5/8	1.69
	42.4					220									
40	44.5	150	16	110	42	60	2.6	6	7	88	3	4	18	M-16 5/8	1.86
	48.3					285									
50	57	165	18	125	45	72	2.9	6	8	102	3	4	18	M-16 5/8	2.53
	60.3					340									
65	76.1	185	18	145	45	90	2.9	6	10	122	3	4	18	M-16 5/8	3.00
	80					105									
80	88.9	200	20	160	50	105	3.2	8	10	138	3	4-8	18	M-16 5/8	3.70
	108					125									
100	114.3	220	20	180	52	125	3.6	8	12	158	3	8	18	M-16 5/8	4.62
	114.3					580									
125	133	250	22	210	55	150	4	8	12	188	3	8	18	M-16 5/8	6.30
	139.7					840									
150	159	285	22	240	55	175	4.5	10	12	212	3	8	23	M-20 3/4	7.75
	168.3					1025									
175	191	315	24	270	60	208	5.4	10	12	242	3	8	23	M-20 3/4	10
	193.7					210									
200	216	340	24	295	62	232	5.9	10	16	268	3	12	23	M-20 3/4	11
	219.1					235									
250	267	405	26	355	70	285	6.3	12	16	320	3	12	27	M-24 7/8	15.6
	273					292									
300	318	460	28	410	78	338	7.1	12	16	378	4	12	27	M-24 7/8	22
	323.9					344									
350	355.6	520	30	470	82	390	8	12	16	438	4	16	27	M-24 7/8	28.7
	368					390									
400	406.4	580	32	525	85	445	8	12	16	490	4	16	30	M-24 1	36.3
	419					445									
500	508	715	34	650	90	548	8	12	16	610	4	20	33	M-30 1 1/8	59.3
	521					548									
600	609.6	840	36	770	95	562	8.8	12	18	725	5	20	36	M-33 1 1/4	73.4
	622					562									
700	711.2	910	36	840	100	755	8.8	12	18	795	5	24	36	M-33 1 1/4	75
	720					755									
800	812.8	1025	38	950	105	855	10	12	20	900	5	24	39	M-336 1 3/8	99
	820					855									

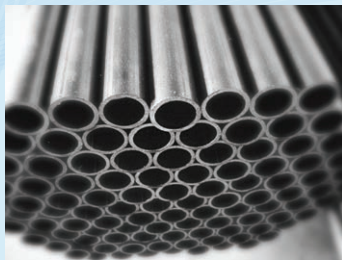
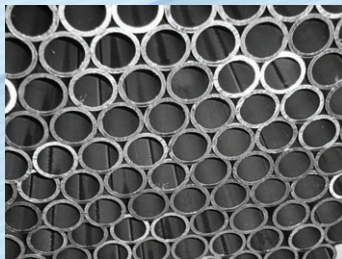
TUBOS DE AÇO CARBONO COM COSTURA GALVANIZADO OU PRETO

NBR 5580L	DIÂMETRO NOMINAL POL.	DIÂMETRO EXTERNO MM. X ESP. DA PAREDE MM.	PESO TEÓRICO	
			PRETO (KG/6M) - GALVANIZADO (KG/6M)	
	1/4"	13,50 X 2,00	3,45	-
	3/8"	17,20 X 2,00	4,50	4,80
	1/2"	21,30 X 2,25	6,46	6,86
	3/4"	26,90 X 2,25	8,30	8,79
	1"	33,70 X 2,65	12,29	12,81
	1.1/4"	42,40 X 2,65	15,81	16,64
	1.1/2"	48,30 X 3,00	20,36	21,33
	2"	60,30 X 3,00	25,74	26,97
	2.1/2"	76,10 X 3,35	36,45	38,04
	3"	88,90 X 3,35	42,86	44,74
	4"	114,30 X 3,75	61,98	64,47

NBR 5580M	DIÂMETRO NOMINAL POL.	DIÂMETRO EXTERNO MM. X ESP. DA PAREDE MM.	PESO TEÓRICO	
			PRETO (KG/6M) - GALVANIZADO (KG/6M)	
	1/4"	13,50 X 2,25	3,90	-
	3/8"	17,20 X 2,25	5,16	5,52
	1/2"	21,30 X 2,65	7,56	7,85
	3/4"	26,90 X 2,65	9,79	10,12
	1"	33,70 X 3,35	15,05	15,51
	1.1/4"	42,40 X 3,35	19,63	20,49
	1.1/2"	48,30 X 3,35	22,56	23,54
	2"	60,30 X 3,75	32,06	33,02
	2.1/2"	76,10 X 3,75	40,57	42,20
	3"	88,90 X 4,00	50,25	51,54
	4"	114,30 X 4,50	73,12	74,77
	5"	139,70 X 4,75	97,20	103,98
	6"	165,10 X 4,75	116,93	119,53
	*8"	219,10 X 6,35	199,92	213,90

*NBR 5590 SCH20

TUBOS DE AÇO CARBONO COM OU SEM COSTURA

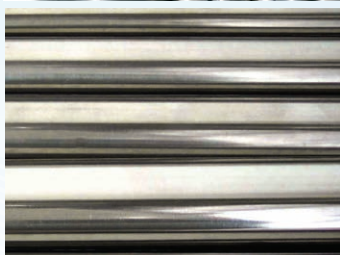


DIÂM. NOM. POL.	DIÂM. EXT. MM.	ESPESS. PAREDE MM.	CLASSE SCH	PESO NOM. KG/M.
1/4"	13,2	2,24	*40	0,63
		3,02	80	0,80
		2,31	*40	0,85
3/8"	17,2	3,20	80	1,10
		2,77	*40	1,27
		3,73	80	1,62
1/2"	21,3	4,78	160	1,95
		7,47	XXS	2,54
		2,87	*40	1,68
3/4"	26,7	3,91	80	2,19
		5,56	160	2,89
		7,82	XXS	3,64
1	33,4	3,38	*40	2,50
		4,55	80	3,23
		6,36	160	4,23
1.1/4"	42,2	9,09	XXS	5,45
		3,56	*40	3,38
		4,85	80	4,47
1.1/2"	48,3	6,35	160	5,60
		9,70	XXS	7,76
		3,68	*40	4,05
2	60,3	5,08	80	5,40
		7,14	160	7,24
		10,16	XXS	9,55
2.1/2"	73,0	3,91	*40	5,43
		5,54	80	7,47
		8,74	160	11,11
3	88,9	11,07	XXS	13,45
		5,16	*40	8,63
		7,01	80	11,41
3 1/2"	101,6	9,52	160	14,91
		14,02	XXS	20,41
		5,49	*40	11,29
4"	114,3	7,62	80	15,27
		11,13	160	21,34
		15,24	XXS	27,68
5"	141,3	5,74	*40	13,57
		8,08	80	18,64
		6,02	40	16,08
6"	168,3	8,56	80	22,32
		11,13	120	28,31
		13,49	160	33,54
8"	219,1	17,12	XXS	41,03
		6,55	40	21,78
		9,53	80	30,96
10"	273,0	12,76	120	40,29
		15,88	160	49,11
		19,05	XXS	57,44

DIÂM. NOM. POL.	DIÂM. EXT. MM.	ESPESS. PAREDE MM.	CLASSE SCH	PESO NOM. KG/M.
6"	168,3	7,11	40	28,27
		10,97	80	42,57
		14,27	120	54,22
		18,26	160	67,57
		21,95	XXS	79,2
8"	219,1	6,35	20	33,32
		7,04	30	36,80
		8,18	*40	42,54
		10,31	60	53,10
		12,70	80	64,65
10"	273,0	15,09	100	75,92
		18,26	120	90,46
		20,62	140	100,96
		22,22	XXS	107,76
		23,01	160	111,29
12"	323,8	6,35	20	41,78
		7,80	30	51,02
		9,27	*40	60,32
		12,70	60	81,56
		15,09	80	96,00
14"	355,6	18,26	100	114,77
		21,44	120	133,04
		25,40	140	155,15
		28,58	160	172,32
		6,35	20	49,74
16"	406,4	8,38	30	65,22
		9,53	STD	73,84
		10,31	40	79,74
		12,70	XS	97,48
		14,27	60	108,99
18"	457,2	17,48	80	131,06
		21,44	100	156,91
		25,40	120	186,98
		28,58	140	208,12
		33,32	160	238,80
20"	508,0	6,35	10	54,70
		7,92	20	67,96
		9,53	*30	81,31
		11,13	40	94,53
		12,70	XS	107,41
24"	609,6	15,09	60	126,72
		19,05	80	158,13
		23,83	100	194,97
		27,79	120	224,68
		31,75	140	253,63
2"	60,3	35,71	160	281,77
		6,35	10	54,70
		9,53	*30	81,31
		11,13	40	94,53
		12,70	XS	107,41

DIÂM. NOM. POL.	DIÂM. EXT. MM.	ESPESS. PAREDE MM.	CLASSE SCH	PESO NOM. KG/M.
16"	406,4	6,35	10	62,65
		7,92	20	77,88
		9,53	*30	93,24
		12,70	40	123,33
		16,66	60	160,18
18"	457,2	21,44	80	203,56
		26,19	100	245,58
		30,96	120	286,72
		36,53	140	333,22
		40,49	160	365,42
20"	508,0	6,35	10	70,21
		7,92	*20	87,82
		9,53	STD	105,18
		11,13	30	122,40
		12,70	XS	139,24
24"	609,6	14,27	40	155,96
		19,05	60	205,87
		23,83	80	254,67
		29,36	100	309,86
		34,93	120	363,77
2"	60,3	39,67	140	408,58
		45,24	160	459,67
		6,35	10	78,57
		9,53	*20	117,11
		12,70	30	155,15
3"	88,9	15,09	40	183,43
		20,62	60	247,94
		26,19	80	311,22
		32,54	100	381,59
		38,10	120	441,59
4"	114,3	44,45	140	508,24
		50,01	160	564,96
		6,35	10	94,48
		9,53	*20	140,98
		12,70	XS	186,98
5"	141,3	14,27	30	211,02
		17,48	40	255,22
		24,61	60	355,89
		30,96	80	441,90
		38,89	100	547,41
6"	168,3	46,02	120	639,79
		52,37	140	719,85
		59,54	160	807,79
		6,35	10	94,48
		9,53	*20	140,98

TUBOS DE AÇO INOX PADRÃO SCHEDULE COM OU SEM COSTURA



DIÂM. NOM. POL.	DIÂM. EXT. MM.	5 - S		10 - S		40 - S	
		MM.	KG.	MM.	KG.	MM.	KG.
1/8"	10,20	-	-	1,24	0,280	1,73	0,370
1/4"	13,72	-	-	1,65	0,500	2,24	0,630
3/8"	17,15	-	-	1,65	0,640	2,31	0,860
1/2"	21,34	1,65	0,813	2,11	1,020	2,77	1,290
3/4"	26,67	1,65	1,030	2,11	1,300	2,87	1,710
1"	33,40	1,65	1,310	2,77	2,120	3,38	2,540
1.1/4"	42,16	1,65	1,670	2,77	2,730	3,56	3,440
1.1/2"	48,26	1,65	1,930	2,77	3,160	3,65	4,110
2"	60,33	1,65	2,420	2,77	3,980	3,91	5,530
2.1/2"	73,03	2,11	3,750	3,05	5,330	5,16	8,750
3"	88,90	2,11	4,510	3,05	6,450	5,49	11,450
3.1/2"	101,60	2,11	5,170	3,05	7,400	5,74	13,760
4"	114,30	2,11	5,830	3,05	8,350	6,02	16,300
5"	141,30	2,77	9,450	3,40	11,600	6,55	22,090
6"	168,28	2,77	11,300	3,40	13,800	7,11	28,650
8"	219,08	2,77	14,800	3,76	19,900	8,18	42,970
10"	273,05	3,40	22,600	4,19	27,800	9,27	60,300
12"	323,85	3,96	31,400	4,57	36,000	9,27	71,900
14"	355,60	3,96	34,400	4,78	41,300	-	-
16"	406,40	4,20	41,500	4,78	47,300	-	-
18"	457,20	4,20	46,800	4,78	53,200	-	-
20"	508,00	4,78	59,300	5,54	68,600	-	-
24"	609,60	5,54	82,500	6,35	94,500	-	-

TUBOS DE AÇO INOX PADRÃO OD

DIÂMETRO EXTERNO (POLEGADA)	DIÂMETRO EXTERNO (MM)	ESPESSURA DE PAREDE (MM) PESO TEÓRICO POR METRO								
		1,00	1,25	1,50	2,00	2,77	3,05	3,40	4,50	6,00
1/4"	6,35	0,134	0,155	-	-	-	-	-	-	-
3/8"	9,53	0,213	0,259	0,301	-	-	-	-	-	-
1/2"	12,70	0,288	0,358	0,420	0,535	-	-	-	-	-
3/4"	19,05	0,454	0,557	0,659	0,853	-	-	-	-	-
1"	25,40	0,611	0,756	0,898	1,172	1,568	1,705	-	-	-
1.1/4"	31,75	0,780	0,955	1,144	1,502	2,027	2,189	-	-	-
1.1/2"	38,10	0,929	1,153	1,375	1,808	2,450	2,677	3,011	-	-
2"	50,80	1,247	1,557	1,850	2,444	3,331	3,467	4,409	-	-
2.1/2"	63,50	-	1,968	2,329	3,080	4,212	4,617	5,216	-	-
3"	76,20	-	-	2,806	3,716	5,093	5,557	6,319	-	-
3.1/2"	88,90	-	-	3,296	4,369	5,998	6,583	7,308	9,548	12,505
4"	101,60	-	-	3,760	4,988	6,885	7,526	8,523	10,984	14,420
5"	127,00	-	-	-	6,285	8,651	9,504	10,565	13,858	18,252
6"	152,40	-	-	-	7,512	10,341	11,364	12,898	16,686	22,022
8"	203,20	-	-	-	9,923	13,691	15,054	16,752	22,050	29,178
10"	254,00	-	-	-	12,429	17,161	18,875	21,011	27,687	36,694
12"	304,80	-	-	-	14,934	20,631	22,696	25,271	33,324	44,210



HT HIDROTUBE

Política de Qualidade

A Hidrotube, através do seu Programa de Qualidade Total, busca um ambiente de negócios que proporcione plena satisfação dos seus clientes externos e internos.

Por serem motivos de sua existência, busca constantemente superar expectativas, prestando um atendimento de excelência no período que antecede a venda, execução e pós-venda, fornecendo produtos de qualidade comprovada e cumprimento dos prazos estipulados.

